



**MINISTÈRE  
DU TRAVAIL  
ET DE L'EMPLOI**

*Liberté  
Égalité  
Fraternité*

**AGAPE'TH**

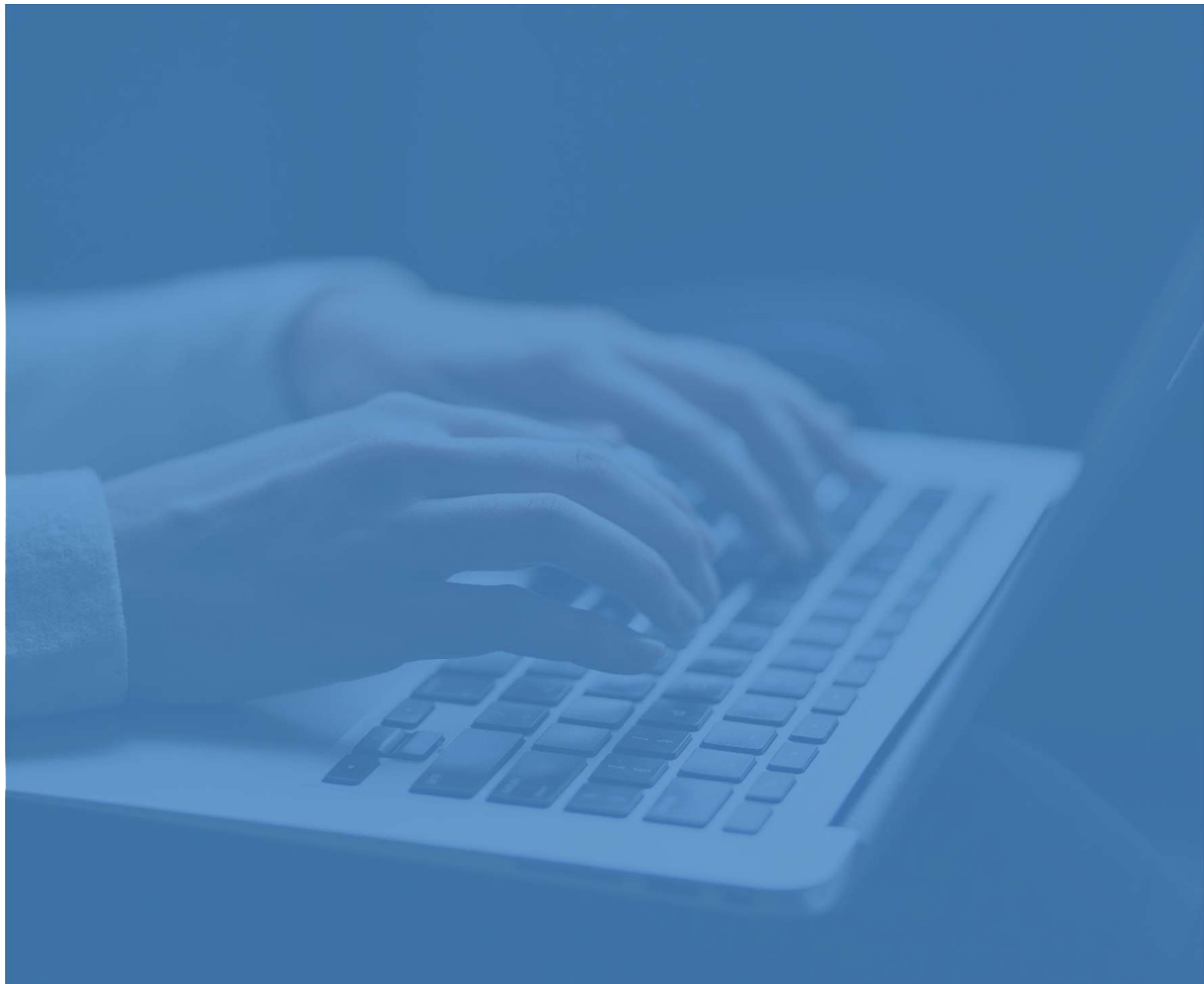
# Guide de connexion

OI / Entreprises

Version 1.1

Octobre 2024

EFP Connect v2.2



# SOMMAIRE

1

Présentation de l'application AGAPE'TH

[P.3](#)

2

Comment se connecter à l'application AGAPE'TH ?

Cas 1

J'ai déjà un compte EFP Connect

[P.4](#)

Cas 2

Je n'ai pas de compte EFP Connect

[P.6](#)

Cliquez sur le  
numéro de page  
pour y accéder  
directement

# 1. Présentation de l'application AGAPE'TH

L'application « **AGAPE'TH** » est un service numérique permettant :

Pour les entreprises :

- Faire une demande d'agrément OETH.
- Suivre leur agrément en déposant les bilans annuels et finaux.
- Faire une demande de renouvellement d'agrément.

Pour les agents :

- Instruire les demandes d'agrément déposées
- Donner ou refuser l'agrément
- Suivre les agréments donnés en analysant les bilans annuels déposés
- Analyser les bilans finaux et le cas échéant demander un reliquat

L'application AGAPE'TH met également à disposition des acteurs une messagerie simplifiée : dans l'objectif de permettre un dialogue tout au long de la durée de l'accord entre l'entreprise et l'agent à travers celle-ci.

## 2. Comment se connecter à l'application AGAPE'TH ?

### Cas 1 : J'ai déjà un compte EFP Connect

# 1. Comment se connecter à l'application AGAPE'TH ?

## Cas 1 : J'ai déjà un compte EFP Connect



1 Cliquez sur le lien ou tapez l'URL suivante dans votre navigateur :

<https://agape-th.emploi.gouv.fr/>

2 Saisissez votre e-mail et mot de passe.

3 Cochez la case « Je ne suis pas un robot » et saisissez le code de sécurité affiché.

Code de sécurité  
Pour afficher un nouveau code ou écouter le code, utilisez les boutons situés à côté de l'image.



Recopiez le code de sécurité (composé de chiffres et de lettres)

Si le code est difficilement lisible, vous pouvez cliquer :

- sur  pour afficher un nouveau code
- sur  pour écouter le code

4 Cliquez sur « Je m'identifie avec EFP CONNECT »



**Depuis le 14/11/2024, EFP CONNECT a remplacé le Portail Mes Démarches.**

Si vous aviez déjà un compte avant le 14/11/2024 sur le Portail Mes démarches, votre identifiant reste le même pour la connexion via EFP Connect, pas besoin de créer un nouveau compte.

En revanche, vous devez réinitialiser votre mot de passe pour votre première connexion en cliquant sur « Réinitialiser mon mot de passe ».

## 2. Comment se connecter à l'application AGAPE'TH ?

### Cas 2 : Je n'ai pas de compte EFP Connect

## 2. Comment se connecter à l'application AGAPE'TH ?

### Cas 2 : Je n'ai pas de compte EFP Connect

1

Cliquez sur le lien ou tapez l'URL suivante dans votre navigateur :

<https://agape-th.emploi.gouv.fr/>

2

Cliquez sur « Je crée mon compte EFP CONNECT »

MINISTÈRE  
DU TRAVAIL  
ET DE L'EMPLOI

MDFSE-21-27

AGENT DU MINISTÈRE

**Je crée mon compte EFP Connect**  
Si vous n'aviez pas de compte sur le Portail Mes Démarches, merci de vous créer un compte EFP Connect.

Si vous aviez auparavant un compte sur le Portail Mes Démarches, pas besoin de vous créer un nouveau compte EFP Connect, connectez-vous directement dans l'encadré à droite avec vos anciens identifiants.

**Je crée mon compte EFP CONNECT**

**Je m'identifie avec mon compte EFP Connect**

Identifiant (e-mail professionnel)

Mot de passe  Afficher

[Réinitialiser mon mot de passe](#)

Je ne suis pas un robot

**Je m'identifie avec EFP CONNECT**



**Le 14/11/2024, EFP CONNECT a remplacé le Portail Mes Démarches**  
Si vous aviez déjà un compte avant le 14/11/2024 sur le Portail Mes démarches, votre identifiant reste le même pour la connexion via EFP Connect, pas besoin de créer un nouveau compte.  
En revanche, vous devez réinitialiser votre mot de passe pour votre première connexion en cliquant sur « Réinitialiser mon mot de passe ».

# Comment se connecter à l'application AGAPE'TH ?

## Cas 2 : Je n'ai pas de compte EFP Connect

### Je crée mon compte EFP Connect

Ce compte vous servira pour l'ensemble des services numériques accessibles via EFP Connect.

Étape 1 sur 5

Saisissez votre e-mail de connexion pour votre compte unique EFP Connect

Identifiant \* 

Pour des raisons de sécurité, il est interdit d'utiliser une adresse e-mail partagée.

3

 Vous allez recevoir un e-mail contenant un code de validation nécessaire à l'étape 2

Suivant

4

### Validation de votre compte EFP CONNECT

Bonjour,

Vous avez initié la création d'un compte EFP Connect afin d'accéder au service numérique EFP Admin.

Afin de finaliser la création de votre compte EFP CONNECT, merci de saisir le code de validation ci-dessous :

**9 3 7 0 8 5**

Ce code expirera dans 24 heures.

Vous pouvez également cliquer sur le bouton ci-dessous :

[Valider mon compte](#)

ou copier-coller le lien ci-dessous dans votre navigateur :

<https://admin.efpconnect.valid.emploi.gouv.fr/efpadmin-web?create=true&mail=david.voisenet@gmail.com&token=937085&>

3

Saisissez votre E-mail de connexion.



Renseignez votre adresse email professionnelle et non personnelle. Pour des raisons de sécurité, n'utilisez pas une adresse mail que d'autres personnes pourraient consulter, même vos collaborateurs.

4

Cliquez sur le bouton « Suivant » pour passer à l'étape suivante.

5

Dans les secondes qui suivent, vous allez recevoir un mail contenant le **code de validation** de votre compte. Le code est valable 24 heures.



Si vous ne trouvez pas le mail dans votre messagerie, vérifiez bien dans vos spams.

Vous pouvez également rechercher le mail

- par l'expéditeur : « no-reply@sg.social.gouv.fr »
- par le titre du mail : « Validation de votre compte EFP CONNECT »



# Comment se connecter à l'application AGAPE'TH+ ?

## Cas 2 : Je n'ai pas de compte EFP Connect

### Je crée mon compte EFP Connect

Ce compte vous servira pour l'ensemble des services numériques accessibles via EFP Connect.

Étape 2 sur 5

E-mail : @gmail.com

Saisissez le code que vous venez de recevoir sur votre adresse  
@gmail.com

Code de validation reçu par e-mail \*

Renvoyer le code

Le champ est obligatoire

Suivant

6

Saisissez le code de validation reçu par mail puis passez à l'étape suivante.

*Notez que vous pouvez copier/coller le code depuis le mail.*

### Je crée mon compte EFP Connect

Ce compte vous servira pour l'ensemble des services numériques accessibles via EFP Connect.

Étape 3 sur 5

E-mail : @gmail.com

Code de validation correct

Choisissez votre mot de passe

Mot de passe \*

Confirmation du mot de passe \*

Suivant

7

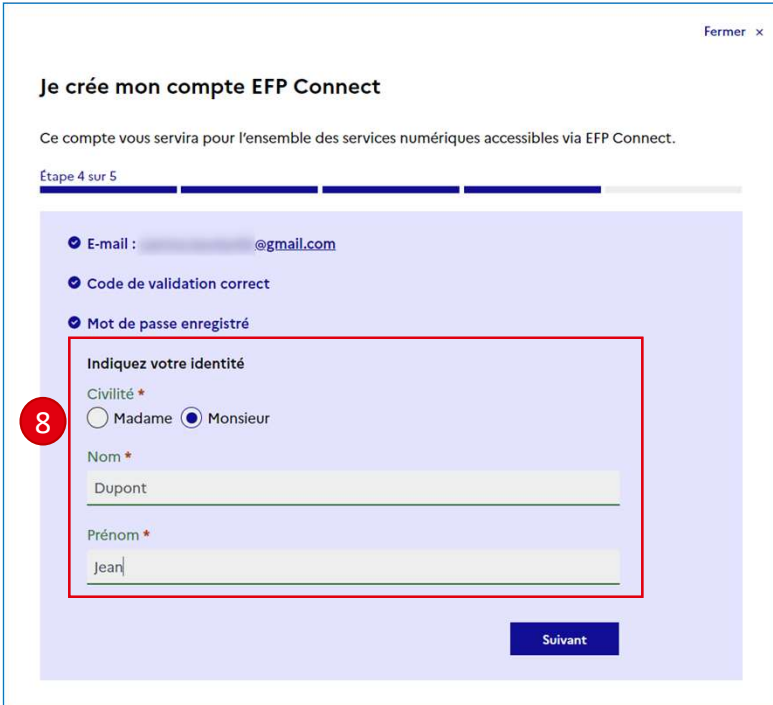
Choisissez votre mot de passe, puis cliquez sur le bouton « Suivant ».



Votre mot de passe doit comporter au moins 12 caractères et doit être composé d'au moins 3 des 4 types de caractères suivants : majuscule, minuscule, chiffre et caractère spécial.

# Comment se connecter à l'application AGAPE'TH ?

## Cas 2 : Je n'ai pas de compte EFP Connect



Fermer x

### Je crée mon compte EFP Connect

Ce compte vous servira pour l'ensemble des services numériques accessibles via EFP Connect.

Étape 4 sur 5

- E-mail : @gmail.com
- Code de validation correct
- Mot de passe enregistré

**8** Indiquez votre identité

Civilité \*  
 Madame  Monsieur

Nom \*  
Dupont

Prénom \*  
Jean

Suivant

8

Indiquez votre Civilité, Nom et Prénom et cliquez sur le bouton « Suivant » pour passer à la dernière étape de création de compte.

# Comment se connecter à l'application AGAPE'TH+ ?

## Cas 2 : Je n'ai pas de compte EFP Connect

**Je crée mon compte EFP Connect**

Ce compte vous servira pour l'ensemble des services numériques accessibles via EFP Connect.

Étape 5 sur 5

• E-mail : [redacted]@gmail.com

• Code de validation correct

• Mot de passe enregistré

• Identité : M. Jean Dupont [Modifier](#)

Indiquez votre organisation

Poste occupé

[redacted]

Raison sociale ou SIREN de l'entreprise \*

9 Q KLEE|

31 résultats affichés sur 31

 KLEE SIREN : 339787277	10	CENTRE D'AFFAIRE LA BOURSIDIÈRE LA BOURSIDIÈRE 92350 LE PLESSIS-ROBINSON
 KLEE SIREN : 348495839		LE BORDELAN RTE DE RIOTTIER 69400 LIMAS
 KLEE SIREN : 815030408		1 RUE DE THANN 68700 CERNAY
 KLEE SIREN : 918526436		18 RUE CHARLES RHONE 78100 SAINT-GERMAIN- EN-LAYE

11  J'accepte les [conditions générales d'utilisation](#)

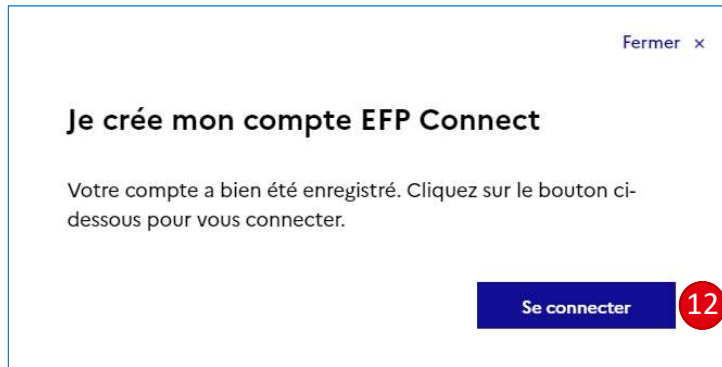
Créer mon compte

Saisissez votre poste (facultatif)

- 9 Indiquez la raison sociale ou le numéro SIREN de votre entreprise.
- 10 Sélectionnez votre entreprise dans le menu déroulant en cliquant dessus.
- 11 Après avoir lu les conditions générales d'utilisation, cochez la case d'acceptation, puis cliquez sur le bouton « Créer mon compte » pour finaliser la procédure.

# Comment se connecter à l'application AGAPE'TH+ ?

## Cas 2 : Je n'ai pas de compte EFP Connect



- 12** Votre compte est créé. Cliquez sur le bouton « Se connecter » pour retourner à la page de connexion.

# CONTACT

## Pour vous connecter à AGAPE'TH

<https://agape-th.emploi.gouv.fr/>

## Pour le service d'assistance technique

Vous pouvez renseigner le formulaire de contrat via le [portail de l'assistance](https://assistance.emploi.gouv.fr)  
(<https://assistance.emploi.gouv.fr>)

## Sites internet

Site du Ministère du Travail - Portail d'Information Emploi et Formation :  
<https://travail-emploi.gouv.fr>